

Frá ráðstefnu ICAR í Bled í Slóveníu

–1. hluti

Árleg ráðstefna og aðalfundur ICAR (International Committee for Animal Recording) voru haldin í Bled í Slóveníu dagana 19.-24. maí sl. Þessi samtök eru á heimsvísu og láta sig varða allt sem við kemur skýrsluhaldi og skráningum búfjár og má þar nefna staðla fyrir skýrsluhald og rafræn samskipti, arfgreiningar, efnamælingar á mjólk, sæðisgæði og svo mætti áfram telja.



Guðmundur Jóhannesson.

Alls eru fyrirtæki og samtök frá 55 löndum aðilar að ICAR nú og fer stöðugt fjölgandi.

Bled er fallegur 8 þús. manna bær við Bled-vatnið í Efri-Karníólu í Slóveníu. Bærinn liggur um 50 km norðvestan höfuðborgarinnar, Ljubljana, við rætur Júlinönsku-alpanna. Aðalatvinnuvegurinn er ferðapjónusta en á seinni hluta 19. aldar reisti svissneski náttúruvæðingurinn Arnold Rikli heilsuhæli við Bled-vatn sem lagði að mörgu leyti grunn að ferðapjónustu dagsins í dag. Núna eru nokkur stór og glæsileg hótel í bænum og afþreyingarmöguleikar miklir, eins og golf, hjólréiðar, fjallgöngur, siglingar o.fl. Triglav-þjóðgarðurinn er í nágrenni bæjarins en hann dregur nafn sitt af hæsta tind Slóveníu og Júlfönsku-alpanna, Triglav (2.864 m). Triglav mætti þýða á íslensku sem Þríhöfði eða Þríhyrningur en triglav þýðir þríhöfða.

Ráðstefnur ICAR eru mjög oft í samvinnu og samstarfi við aðalfund Interbull og svo var einnig nú. Undirritaður sótti ráðstefnuna fyrir hönd RML en að venju var um fjölda erinda um hin ýmsu málefni nautgripaæktarinnar að ræða. Efnistöð sem voru fyrirferðarmikil að þessu sinni snúa að aukinni notkun holdasæðis á mjólkurkúr samhliða aukinni notkun á kyngreindu sæði, loftslagsmálum og sjálfbærni auk þess sem gagnasamskipti og gagnamagn voru einnig til umræðu. Hér á eftir og á næstunni ætla ég að reyna að gera nokkra grein fyrir þeim erindum

sem ég átti þess kost að hlýða á en auðvitað er ómögulegt að fylgjast með öllu þegar um samhliða málstofur er að ræða. Í þessari fyrstu frásögn beini ég sjónum að sameiginlegum fundi Interbull og ICAR fyrsta daginn sem hafði yfirskriftina nýir eiginleikar.

Rauði þráðurinn þar sneri að ræktun skilvirkari og úthaldsbetri kúa þar sem kastljósinu var beint að þunga kúnna, áti og metanlosun. Erindi voru m.a. frá Bretlandi þar sem menn hafa verið að skoða notkun sláturupplýsinga til þess að rækta kúr með betri fódurnýtingu, þ.e. framleiða fleiri kg mjólkur á hvert kg fódurs. Ástæðan er einkum sú að erfitt er að nálgast gögn um líffunga kúa í þeim mæli að hægt sé að nota í ræktunarstarfinu. Notaðar voru upplýsingar um fallþunga, holdfyllingar- og fituflokkun. Í ljós kom að arfgengi fyrir fallþunga var 0,79, sem er ótrúlega hátt, en þess ber að geta að í gagnasafninu voru bæði mjólkur- og holdakúr. Arfgengi á holdfyllingarflokkun var 0,32 og á fituflokkun 0,36. Meðalkjötprósenta í gagnasafninu var 52% og áhrif kjötmats, daga frá burði og aldurs voru nokkur á kjötprósentuna.

Breytileiki í þunga jókst eftir því sem lengra leið frá burði. Samband líffunga og fallþunga reyndist vera: líffungi = 286 + 1,1 * fallþungi. Höfundar sögðu nauðsynlegt að hreinsa gögnin vel, setja t.d. mörk á daga frá burði við 400 daga og fram kom að tilfinnanlega vantar ástæðu förgunar til þess að geta hreinsað út sjúkar kúr sem skekkja gögnin vegna óeðlilega lítils fallþunga.

Danir, Finnar og Svíar kynntu verkefni á vegum norræna kynbótamatsins (NAV) sem gengur út á erfðamat fyrir efnaskiptaþunga. Efnaskiptaþungi er fall af líffunga



Bled er fallegur átta þúsund manna bær við Bled-vatnið í Efri-Karníólu í Slóveníu, en bærinn liggur um 50 km norðvestan höfuðborgarinnar, Ljubljana, við rætur Júlinönsku-alpanna.

Mynd / Aðsend

og er sambandið nálægt því að vera; efnaskiptaþungi = líffungi 0,75. Eins og margt hefur komið fram er neikvætt samband milli líffunga og ýmissa framleiðslueiginleika sem endurspeglast kannski best í því að stórar kúr þurfa meira magn fódurs til viðhalds en minni kúr án þess að mjólka meira. NAV stendur frammi fyrir þeim vanda að upplýsingar um líffunga er takmarkaðar og fara minnkandi en hins vegar er aðgengi að gögnum um fallþunga gott. Fram kom að fylgni fall- og efnaskiptaþunga er há, eða 0,77-0,85 eftir kúakynjum. Arfgengi fallþunga reyndist vera 0,56 hjá Holstein og rauðum kúm en 0,37 hjá Jersey-kúm. Meginniðurstaðan var sú að notkun sláturgagna við erfðamat fyrir fódurnýtingu eykur

öryggi matsins og minnkar skekkju þannig að erfðamat fyrir þennan eiginleika er betra en áður. Þetta er áreiðanlega eitthvað sem við getum dregið ákveðinn lærdóm af við þróun erfðamats fyrir fódurnýtingu íslenskra kúa.

Karoline Bakke hjá Geno í Noregi kynnti erfðafræðilegt samband þurrefnisáts, líffunga og framleiðslu iðrametans í norskum mjólkurkúm (NRF). Í rannsókninni var þurrefnisát og líffungi borið saman við metanlosun kúnna með það að markmiði að bæta fódurnýtingu og minnka metanlosun. Gögnum var safnað á 25 búum í Noregi á síðustu fjórum árum, alls 452 þús. mælingar á ríflega 2 þús. kúm. Helstu niðurstöður voru að meðallosun metans var 418 g/dag, meðallíffungi var 607 kg og meðalát 20,4 kg þurrefnis/dag. Arfgengi fyrir losun metans reyndist vera 0,39, 0,57 fyrir líffunga og 0,29 fyrir þurrefnisát.

Arfgengi fyrir þurrefnisát mældist hærra þegar keyrt var tvíþreylíkan með losun metans sem þýðir að mælingar á metanlosun geta komið að gagni við kynbætur fyrir betri fódurnýtingu. Karoline tók fram að rannsókninni væri ekki lokið og t.d. þyrfti að taka tillit til nythæðar þar sem aukinni nyt fylgdi meiri losun vegna aukinnar fódurumsetningar. Meginniðurstaðan var þó í takt við aðrar rannsóknir, þyngri kúr -> meira át -> meiri losun.

Frá Háskólanum í Wageningen og CRV í Hollandi kom athyglisvert erindi þar sem markmiðið var að skoða hvort kynbæta mætti hraustar kúr fyrir enn meiri hreysti. Skoðuð var seigla (resilience) kúnna sem skýra má þannig að aukin seigla þýði að kúrmar jafna sig hraðar eftir áföll eins og t.d. júgurbólgu.

Í rannsókninni var seigla metin sem munur milli væntrar dagsframleiðslu mjólkur og raunverulegrar. Þannig er munurinn lítil hjá kúm með mikla seiglu en



BYKO

GERUM ÞETTA SAMAN



HONDA

Sölutengiliður
Gunnar Ólason




HONDA

GARÐVERKFÆRI

FAST Í BYKO

FAGVERSLUN

SELHELLU 1

honda@byko.is | 821-4034

AUGLÝSING UM SKIPULAG

Sveitarfélagið Borgarbyggð auglýsir eftirfarandi skipulagsáætlun sem samþykkt hefur verið til auglýsingar. Í samræmi við 1. mgr. 41. gr. skipulagslaga nr. 123/2010 er hér með auglýst tillaga að nýju deiliskipulagi í Borgarbyggð.

Sigmundarstaðir – Mælimastur á Grjóthálsi (L134748) – Nýtt deiliskipulag

Ofangreind skipulagsáætlun eru kynnt í skipulagsgátt Skipulagsstofnunar (www.skipulagsgatt.is) mál nr. 245/2024 og aðgengileg á heimasíðu Borgarbyggðar undir skipulagsauglýsingar.

Tillagan er í kynningu frá 20.06 til og með 08.08.

Hverjum þeim aðila sem telur sig eiga hagsmuna að gæta er gefinn kostur á gera athugasemd við tillögur á kynningartíma í gegnum skipulagsgáttina.

Ef óskað er nánari kynningu á málum þarf að panta tíma hjá skipulagsfulltrúa.

Skipulagsfulltrúi Borgarbyggðar



” Efnistöð sem voru fyrirferðar- mikil að þessu sinni snúa að aukinni notkun holdasæðis á mjólkurkúr samhliða aukinni notkun á kyngreindu sæði, loftslagsmálum og sjálfbærni auk þess sem gagnasamskipti og gagnamagn voru einnig til umræðu.

mikill hjá kúm með litla seiglu. Auk þess er tekið tillit til fjölda áfalla á mjólkurskeiðinu þannig að eiginleikinn er skilgreindur sem fjöldi áfalla og hversu hratt kýrnar jafna sig á þeim. Rannsóknin sýndi að seigla er með lágt arfgengi og jákvætt samband við heilsufars-, frjósemis- og endingareiginleika sem skýra 55% af eiginleikanum. Þau 45% sem út af standa eru hins vegar viðbótarupplýsingar varðandi heilsufar kúnna og geta því aukið á hreysti og endingu þeirra. Hollendingar hafa nú þegar birt kynbótamat fyrir eiginleikann þar sem t.d. 92 þýðir að það tekur kúna 14 daga að ná fyrri nyt eftir áfall og fjöldi áfalla á mjólkurskeiði er 4,8. Kynbótamat upp á 108 þýðir

aftur á móti að kýrin verður fyrir 2,4 áföllum á mjólkurskeiði og jafnar sig á 7 dögum að meðaltali. Það þarf ekki að horfa lengi á þessar tölur til þess að sjá hve miklu máli skiptir að kýrnar jafni sig hratt á fáum áföllum til þess að fjárhagslegur ávinningur sé orðinn verulegur.

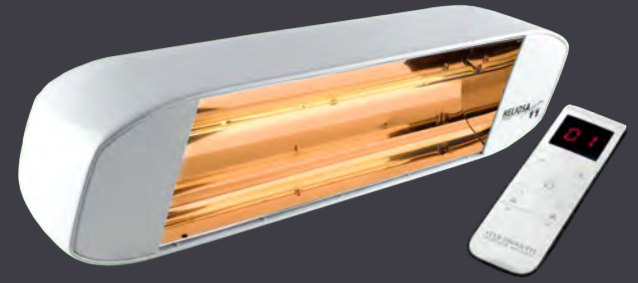
Seinni málstofurnar tvær fjölluðu einkum og sér í lagi um endurbætur aðferða við erfðamat og samanburð milli landa. Meðhöndlun óþekktra foreldra við keyrslu erfðamats fékk þó nokkra athygli sem og uppbygging á fjölpjódlegu erfðamati þeirra landa sem nota EuroGenomics-flögu til arfgreininga. Þá var einnig umfjöllun um endurbættan hugbúnað til þess að meðhöndla gríðarstór gagnasöfn en slíkt er víða orðið áþreifanlegt vandamál með fjölgun mælinga, mælipátta og arfgreindra gripa.

Sá lærdómur sem við getum dregið af þessum fundi og erindum er sá að við þurfum svo fljótt sem verða má að þróa mat fyrir fóðurnýtingu kúnna. Til þess höfum við nú þegar gögn um fallþunga kúnna en flest bendir til að bæta megi matið með fleiri mælingum á metanlosun. Hérlandis er einungis verið að mæla metanlosun á Hvanneyri en til þess að safna megi nægilegu magni gagna þyrfti að framkvæma þessar mælingar á fleiri búum. Jafnframt bætti fóðurnýtingu væri vert að huga enn betur að mati á heilsufarsþáttum og þar kemur eiginleiki eins og seigla sterkt inn í myndina. Slíkt er þó tæplega raunhæfur möguleiki fyrir en hægt verður að safna gögnum um dagsnyt verulegs fjölda kúa með rafrænum og sjálfvirkum hætti.

Höfundur er ráðunautur hjá RML

Ný kynslóð útihitara

Gæða útihitarar á verönd, svalir og öll útisvæði. Þola regn og mega vera úti allan ársins hring. Stillanleg veggfesting fylgir og fjarstýring með 3 hitastillingum.



Skjólveggir fyrir bústaðinn

Sérlega fallegir skjólveggir úr gleri sem veita gott skjól án þess að trufla útsýnið. Veggirnir koma í ýmsum stærðum og útfærslum.

Verið velkomin í Flísabúðina og fáid ráðgjöf sérfræðinga okkar.



Flísabúðin

Stórhöfða 21, 110 Reykjavík | 545 5500 | flis@flis.is | flisabudin.is

BETA TILBOÐ

Beta motorcycles

100.000,- kr. afsláttur af öllum Beta hjólum á lager.

Úrðarhvarfi 4 • 203 Kópavogi • niro.is

Við þrífum allar stærðir og gerðir af sótsíum

Vik verkstaedi ehf

Einhellu 6
221 Hafnarfirði
tel. +354 8961083



ÖFLUG VÖKVADRIFIN VERKFÆRI FRÁ HYCON

DÖNSK GÆÐASMÍÐI OG ÁRATUGA REYNSLA

Wendel



Brothamrar

Kjarnaborvélar

Steypusagir

Niðurrekstarhamrar

Vatnsdælur

Glussadælur

Tangarhöfða 1, 110 Reykjavík / 551 5464 / wendel.is